



**Eine Marke, eine Entwicklung,  
stetige Qualität, seit über 100 Jahren.**

**One brand, one development,  
consistent quality, since more than 100 years.**

# **SÄGEN UND WERKZEUGE SAWS AND TOOLS**



**Werkzeughersteller Peter Bausch GmbH & Co. KG  
1919 gegründet, mit Sitz und Produktion in  
Wuppertal-Ronsdorf**

**Tool manufacturer Peter Bausch GmbH & Co. KG  
Founded in 1919, with its headquarters and  
production facilities in Wuppertal-Ronsdorf**





Der Familienbetrieb **Peter Bausch** produziert Sägen und Werkzeuge bereits seit über 100 Jahren in Deutschland. Durch die Spezialisierung auf Laubsägen und Laubsägewerkzeuge ist der mittelständische Betrieb in dieser Sparte Marktführer. Durch jahrelange Erfahrung und mit diversen Patenten wurde das Sortiment stetig erweitert.

Seit über 40 Jahren produziert **Peter Bausch** auch Kleinbohrmaschinen, die sich erfolgreich im Markt etabliert haben.

**Die Marke Pebaro ist weltweit bekannt.**

Der manuelle Zusammenbau der Sägen, die Herstellung der Holzschränke in der eigenen Schreinerei sowie die Konfektionierung aller Sets vor Ort, gewährleisten das hohe Qualitätsniveau der Firma **Peter Bausch**. Jedes Produkt wird in der Endkontrolle von Hand auf Qualität und Vollständigkeit geprüft.

Bei **Peter Bausch** bekommen Sie alles aus einer Hand!

Die Räumlichkeiten sind seit Jahrzehnten gewachsen, so dass die große Lagerhaltung von Rohteilen kurzfristige Lieferungen ermöglichen – und das weltweit.

Private Label: Verpackung und Bänderolen in Eigenaufmachung, Etiketten nach Wunsch, Griffbedruckung, individuelle Sets und eigene EAN-Codes – seit Jahren von vielen zufriedenen Kunden geschätzt.

**Peter Bausch** steht für Qualität, Vielfalt und Zuverlässigkeit.

The **Peter Bausch** family business has been producing saws and tools in Germany for over 100 years. By specializing in fretsaws and fretsaw tools, the medium-sized company has become the market leader in this sector. Through years of experience and the registration of various patents, the product range has been constantly expanded.

For over 40 years, **Peter Bausch** has also been producing small drilling machines, which have successfully established themselves in the market.

**The Pebaro brand has gained recognition worldwide.**

The manual assembly of saws, the production of wooden cabinets in our own carpentry as well as the assembly of all sets on site, guarantee the high-quality level of the **Peter Bausch** company. During our final inspection, every product is checked by hand to ensure its quality and completeness.

At **Peter Bausch**, you get everything from one single source!

The premises have been growing for decades, so that the large stock of raw parts allow short-term deliveries – on a global scale.

Private label: Individualized packaging and banderolos, labels as desired, handle printing, individual sets and own EAN codes – praised by many satisfied customers for years.

**Peter Bausch** stands for quality, variety and reliability.



Art. 10



Art. 704



Art. 740



Art. 701W



Art. 790



Art. 711



# LAUBSÄGEBOGEN UND ZUBEHÖR FRETSAW FRAMES AND ACCESSORIES



**Art. 701/150**  
Qualitäts-Laubsägebogen, 150 mm  
Quality fretsaw frame, 150 mm



**Art. 701W**  
Qualitäts-Laubsägebogen, 300 mm  
Quality fretsaw frame, 300 mm



**Art. 750N**  
Profi-Laubsäge, 320 mm  
High quality fretsaw, 320 mm



**Art. 750K**  
Profi-Laubsäge, 320 mm  
High quality fretsaw, 320 mm



**Art. 780**  
Laubsägebogen, Flachstahl  
Fretsaw frame, flat steel



**PATENTIERT!  
PATENTED!**

**Art. 790**  
Automatik-Laubsägebogen mit patentiertem Schnellspannsystem  
Automatic fretsaw frame with patented quick-clamping-device



**Art. 133**  
Laubsägeblätter Set  
Fretsaw blades set



**Art. 323/24S**  
Laubsägetischchen mit  
Einspannhalterung, 2 Zwingen  
Cutting table with clamping notch,  
2 clamps



**Art. 419**  
Profi-Laubsägeschrank, 32 Teile\*  
Professional fretwork cabinet, 32 pieces\*





# DESIGNER-SÄGEN UND KLEINSÄGEN FÜR METALL UND HOLZ

## DESIGNER SAWS AND SMALL SAWS FOR METAL AND WOOD



**Art. 704/1**  
Säge für Metall, glasfaserverstärkt  
Saw for metal, glass fibre reinforced



**Art. 704**  
Säge für Metall, glasfaserverstärkt  
Saw for metal, glass fibre reinforced



**Art. 719**  
Säge für Metall, glasfaserverstärkt  
Saw for metal, glass fibre reinforced



**Art. 720**  
Metallsäge „Design“  
Metal saw frame "design"



**Art. 730**  
Säge für Holz  
Saw for wood



**Art. 740**  
Glas- und Fliesensäge  
Glass and ceramic saw



**Art. 690**  
Säge für Metall,  
2-Komponenten Griff  
Saw for metal,  
2 components handle device



**Art. 9**  
Säge für Metall  
Saw for metal



**Art. 9N**  
Säge für Metall  
Saw for metal



**Art. 10**  
Universalsäge für Metall  
General-purpose saw for metal



**Art. 706**  
Säge für Metall  
Saw for metal



**Art. 709**  
Säge für Metall  
Saw for metal



**Art. 711**  
Stiftsägebogen für Holz  
Coping saw for wood



**710-12-1BL**  
Sägeblätter für Holz\*  
Saw blades for wood\*



**710-12-2BL**  
Sägeblätter für Metall\*  
Saw blades for metal\*



# HANDSÄGEN UND GEHRUNGSSCHNEIDLADEN

## HANDSAWS AND MITRE BOXES



**Art. 28/350**  
Rücksäge  
Backsaw



**Art. 29/300**  
Handsäge für Holz, 300 mm  
Handsaw for wood, 300 mm



**Art. 29**  
Handsäge für Holz, 200 mm  
Handsaw for wood, 200 mm



**Art. 29/350H**  
Handsäge für Holz mit Holzgriff,  
300 mm  
Handsaw for wood with wooden  
handle, 300 mm



**Art. A3003XP**  
Allzwecksäge,  
2-Komponenten Griff  
All purpose saw,  
2 components handle device



**Art. A920**  
Dämmstoffsäge,  
2-Komponenten Griff  
Insulation material saw,  
2 components handle device



**Art. A632P**  
Gartensäge  
Garden saw



**Art. A628**  
Stichsäge  
Jigsaw



**Art. A3000P**  
Handsäge, 400 mm,  
2-Komponenten Griff  
Handsaw, 400 mm, 2 components  
handle device



**Art. A3001XP**  
Rücksäge, 2-Komponenten Griff  
Backsaw, 2 components handle  
device



**Art. A90317**  
Gasbetonsäge  
Gas concrete saw



**Art. A612P**  
Handsäge, 400 mm  
Handsaw, 400 mm



**Art. 77/60**  
Feinsäge für Holz, 60 mm  
Tenon saw for wood, 60 mm



**Art. 77/60KR**  
Feinsäge für Holz, gekröpft  
Tenon saw for wood, cranked



**Art. 97/250**  
Gehrungsschneidlade  
Mitre box





# FEILEN UND RASPELN FILES AND RASPS



**Art. 59**  
Schlüsselseifen-Set, 6-tlg., 110 mm  
Needle files set, 6 pcs., 110 mm



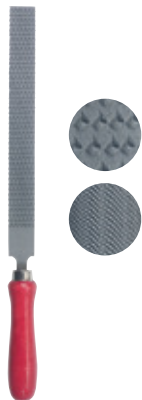
**Art. 60**  
Bastlerfeilen-Set, 5-tlg., 150 mm  
DIY files, 5 pcs., 150 mm



**Art. 60/4**  
Halbrundfeile, Hieb 1  
Half round file, cut 1



**Art. 60/6**  
Halbrundraspel, Hieb 2  
Half round rasp, cut 2



**Art. 70**  
Feilraspel flach, Hieb 1 + 3  
Flat file and rasp, cut 1 + 3



**Art. 68**  
Rund Raspel, Hieb 1  
Round rasp, Hieb 1



**Art. 65**  
Flach Raspel, Hieb 1  
Flat rasp, cut 1



**Art. 64**  
Halbrundfeile, Hieb 1  
Half round file, cut 1



**Art. M59**  
Nadelfeilen-Set mit Alu-  
Handhalter  
Needle files with aluminium  
handle



**Art. M58**  
Nadelfeilen-Set, 12-tlg.  
Needle files, 12 pcs.



**Art. Raspel-Set 5**  
5-tlg., 200 mm  
5 pcs., 200 mm



**Art. Raspel-Set 8**  
8-tlg., doppelseitig, 200 mm  
8 pcs., double-sided, 200 mm



# BOHRER UND ZUBEHÖR

## DRILLS AND ACCESSORIES



**Art. 2010**  
Leistungsstarker Akkuschauber  
mit drehbarem Griff und LED  
Powerful screwdriver, cordless  
with rotating handle and LED



**Art. 1532**  
Bohrfutter 0,4 - 3,5 mm mit  
Feingewinde M8  
Chuck 0.4 - 3.5 mm  
with threads M8



**Art. NA2-3-4-5**  
4 Nagelbohrer  
Set of 4 Drills



**Art. HSS200**  
HSS Spiralbohrersatz 20-tlg.,  
0,3 - 1,2 mm  
HSS twist drill set 20 pieces,  
0.3 - 1.2 mm



**Art. HSS225**  
HSS Spiralbohrersatz 20-tlg.,  
1,3 - 2,5 mm  
HSS twist drill set 20 pieces,  
1.3 - 2.5 mm



**Art. HSS250**  
HSS Bohrerset, 9 Stück in  
Kassette, 1,0 - 5,0 mm  
HSS drill set, 9 pieces in case,  
1.0 - 5.0 mm



**Art. 22**  
Handbohrmaschine „Standard“  
Dreibacken-Bohrfutter bis 6 mm  
Hand drill  
three jaw chuck up to 6 mm



**Art. 22/8**  
Handbohrmaschine „Profi“,  
Dreibacken-Bohrfutter, bis 8 mm  
Professional hand drill,  
three jaw chuck, up to 8 mm



**Art. 21**  
Bohrwinde mit Bohrer  
Brace with drill



**Art. 39**  
Drillbohrer  
Fretwork Drill



# SCHNITZEN UND SCHLEIFEN CARVING AND GRINDING



**Art. 1979**  
Schnitz-Set in Holzbox  
Carving set in wooden case



**Art. 1976**  
Schnitzbeitel  
Carving chisel



**Art. 1977**  
Schnitzmesser  
Carving knife



**Art. Schleifkorken 1**  
Schleifkorken, 100 x 60 x 40 mm  
Cork for grinding,  
100 x 60 x 40 mm



**Art. Schleifschwamm 1**  
Schleifschwamm-Set  
Sanding sponge set



**Art. L195**  
Großer Schleifklotz  
Large sanding block



**Art. L190**  
Schleifböckchen  
Sanding block



**Art. L190-1-10**  
Ersatzschleifpapier  
Replacement sandpaper



**Art. L196**  
Schmirgelpapier-Set  
(60, 100, 150, 240)  
Sandpaper set (60, 100, 150, 240)





# WERKZEUGE UND ZUBEHÖR

## TOOLS AND ACCESSORIES



**Art. 25**  
Kantenzange, 130 mm  
Carpenter's pincers, 130 mm



**Art. 25/160isoliert**  
Kantenzange, 155 mm  
Carpenter's pincers, 155 mm



**Art. M1615500**  
Rohrzange  
Pipe wrench



**Art. 251S**  
Kombizange  
Combination pliers



**Art. L124**  
Wendeschraubenzieher  
Kreuz und Schlitz  
Turn-over screwdriver  
Phillips and flat



**Art. 93-3**  
Schraubendreher-Set, 7 teilig  
Screwdriver set, 7 pieces



**Art. 121/125**  
Feilen- und Schraubendreher-Set  
Files and screwdriver-set



**Art. M947610**  
Schraubensortiment  
Screw assortment



**Art. 26-S250**  
Klauenhammer  
Claw hammer



**Art. 26-100CK**  
Hammer\*  
Hammer\*



**Art. M947140**  
Nagelassortiment  
Nail assortment



**Art. 247**  
Zangensatz 6-teilig im Etui  
Pliers case



# WERKZEUGE UND ZUBEHÖR

## TOOLS AND ACCESSORIES



**Art. L300**  
Doppel-Maulschlüssel-Set  
Double open-end wrench set



**Art. L200**  
Doppel-Maulschlüssel-Set  
Double open-end wrench set



**Art. L132**  
Sechskantschlüssel-Set  
Hex key set



**Art. 150**  
Schreinerwinkel Metall  
Carpenter angle meta



**Art. T-L152**  
Schreinerwinkel Holz  
Wooden angle



**Art. L170**  
Handschuhe  
Gloves



**Art. M5205500**  
Bastlerzwinde  
DIY worker's clamp



**Art. L181**  
Wasserwaage  
Spirit level



**Art. L99**  
Zollstock, 1 m  
Zigzac rule, 1 m



**Art. 19-3S**  
2 Mini-Zwingen  
2 pcs. spring clamp set



**Art. BRILLE1**  
Schutzbrille für Kinder  
Children's safety glasses



**Art. PZ54**  
Pinzetten-Set  
Set of tweezers



**Art. PZ52**  
Pinzette mit Licht  
Tweezers with light



# WERKZEUGSETS TOOL SETS



**Art. 417**  
Werkzeugschrank - 43-teilig  
Craft worker cabinet - 43 pieces



**Art. 415**  
Profi-Werkzeugschrank, 30-teilig  
Expert craft worker cabinet, 30 pieces



**Art. 412**  
Profi-Werkzeugschrank, 23-teilig  
Expert craft worker cabinet  
23 pieces



**Art. 465**  
Holzbauset im Tragegriff-Karton  
Wooden construction kit in carry  
handle cardboard box



**Art. 944**  
Werkzeugset im Tragegriff-Karton  
Tool kit in carry handle  
cardboard box



**Art. 645**  
Werkzeug-Set für Hobby und  
Schule  
Tool-set for home and school



**Art. 460**  
Qualitäts-Werkzeugbox, 16 Teile  
Quality tools kit, 16 pieces



**Art. 491**  
Werkzeugset  
Toolset



**Art. 430leer**  
Werkzeugkiste leer  
Toolbox empty



# BASTEL-SETS HANDICRAFT SETS



**Art. Set Kastanienbohrer 5**  
Kastanien-Bastelset 5 mit  
Anleitungsheft  
Holder for chestnuts with  
colourful instruction booklet



**Art. NB3-SET**  
Nagelbild-Set Dinosaurier\*  
Yarn picture dinosaur\*



**Art. 467**  
Holzbauset Insektenhotel  
Assembly kit insect hotel



**Art. 466**  
Holzbauset Vogelhaus  
Assembly kit bird house



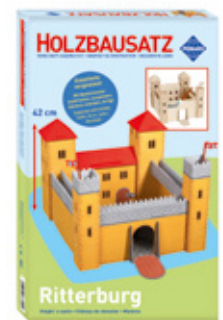
**Art. 468**  
Holzbau-Set Schiff  
Assembly kit ship



**Art. 469**  
Holzbau-Set Kipplaster  
Assembly kit dumper truck



**Art. 834/2**  
Solar Holzbausatz Windrad\*  
Solar Woodconstruction wind  
turbine\*



**Art. 887**  
Holzbausatz Ritterburg\*  
Woodconstruction knight's  
castle\*



**Art. 490**  
Qualitäts-Werkbank  
Quality workbench



**Art. 485**  
Mobile Arbeitsplatte  
Portable Worktable



Individuelle Werkzeugwände mit Druck  
Individual tool walls mit Druck





# ELEKTRISCHES WERKZEUG UND ZUBEHÖR

## ELECTRICAL TOOLS AND ACCESSORIES



**Art. 269ok**  
Heißklebepistole  
Hot glue gun



**Art. ST25**  
Halterung für Heißklebepistole  
Holder for hot glue gun



**Art. 269BUNT**  
12 Klebesticks farbig  
12 glue sticks, coloured



**Art. 269GLITTER**  
12 Klebesticks glitzernd  
12 glue sticks, glittering



**Art. 803**  
Styroporschneider PROFILine  
Foam cutter PROFILine



**Art. 0260**  
Brandmalkolben-Set mit  
9 Aufsätzen  
Pyrography pen set with 9 tips



**Art. 0262**  
Brandmal-Set mit An/Aus Kolben  
und 20 Aufsätzen  
Pyrography set with on/off pen  
and 20 tips



**Art. 20200**  
Brennstempel \*  
Branding stamps \*



**Art. 20800**  
Brennstempel \*  
Branding stamps \*



**Art. 322DIY**  
4 Sperrholzplatten DIN A 4 für  
Bastelarbeiten  
4 plates DIN A4 for handicrafts



**Art. 0351**  
Akku Gravier- und Bastel-Set  
Rechargeable engraving and  
crafting set



**Art. 0207**  
Gravier- & Bastel Set in Schatulle  
Engraving handicraft set in case



**Art. 0280**  
Multifunktions-Station  
Multi-unit electronic station



**Art. 0290**  
Profi Brandmal-Station  
Professional pyrography station



# KLEINBOHRMASCHINEN UND BOHRSTÄNDER

## SMALL DRILLING MACHINES AND DRILL STANDS



**Art. 0281**  
Akku-Bohrmaschine  
Cordless drilling machine



**Art. 095**  
Batteriebetriebene Bohrmaschine  
Battery-powered drill



**Art. 0255**  
Transformator stufenlos regelbar  
Stepless variable adapter



**Art. 0508EKR**  
Elektrischer Bastel-Drill  
Electrical drill for crafting



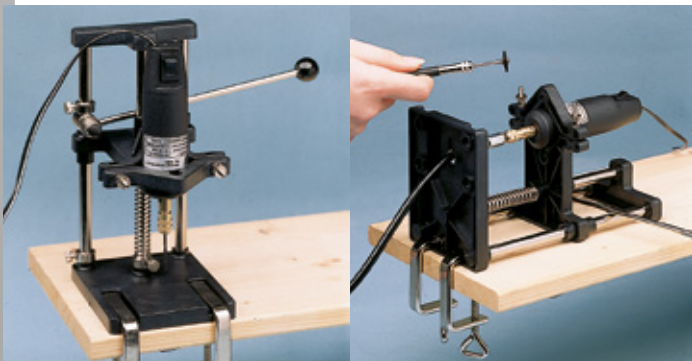
**Art. 0400**  
Kleinbohrmaschine  
Small drilling machine



**Art. 0600**  
Kleinbohrmaschine mit  
Kugellager  
Small drilling machine with ball  
bearings



**Art. 0800**  
Kleinbohrmaschine mit  
Kugellager und Luftkühlung  
Small drilling machine with ball  
bearings and air cooling



**Art. 0510**  
Bohrständer für Kleinbohrmaschinen  
Drill stand for small drilling machines



**Art. 1002**  
Mini-Schleifrutscher  
Mini-Sander



**Art. 1005**  
Mini-Stichsäge  
Mini-Jig-Saw



# BOHRSTÄNDER UND SCHRAUBSTÖCKE

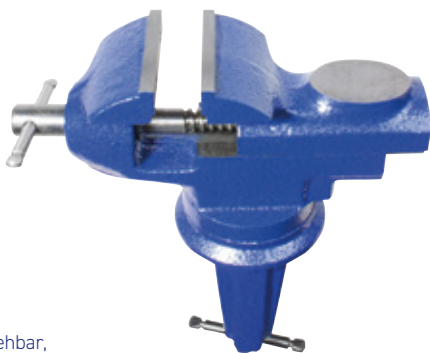
## DRILL STANDS AND BENCH VICES



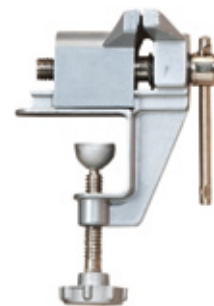
**Art. 0512**  
Bohrständer aus Metall  
für Kleinbohrmaschinen  
Metal drill stand for small  
drilling machines



**Art. M5137000**  
Kugelkopfschraubstock  
schwenkbar, Backenbreite 7,8 cm,  
max. Spannweite 5,5 cm  
Bench vice swiveling, jaw widths  
7.8 cm, max. spread 5.5 cm



**Art. M5136000**  
Schraubstock drehbar,  
Backenbreite 6 cm,  
max. Spannweite 5,5 cm  
Bench vice rotatable, jaw widths  
6 cm, max. spread 5.5 cm

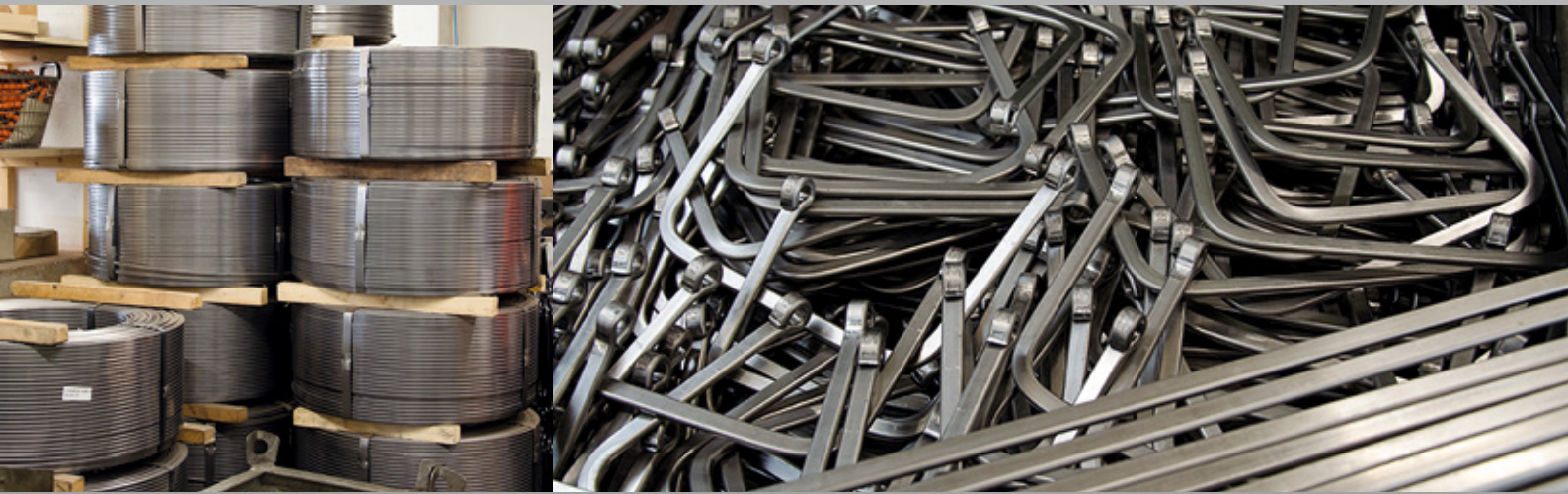


**Art. 11**  
Schraubstock, Backenbreite 4 cm,  
max. Spannweite 3,5 cm  
Bench vice, jaw widths 4 cm,  
max. spread 3.5 cm





1919 – 2024



Peter Bausch GmbH & Co. KG  
Blombachstraße 21-23  
42369 Wuppertal, Germany  
info@pebaro.de • www.pebaro.de

Bestellen Sie gleich kostenlos unseren Katalog  
telefonisch unter 0202 246 88 0  
oder per Email: [info@pebaro.de](mailto:info@pebaro.de)  
Besuchen Sie uns auch im Internet:  
[www.pebaro.de](http://www.pebaro.de)

**1919 in Deutschland gegründet**  
Hersteller von Sägen, Laubsäge- und  
Hobbywerkzeugen

Order our catalogue free of charge  
by phone at 0202 246 88 0  
or via email at [info@pebaro.de](mailto:info@pebaro.de)  
Or have a look at our website  
[www.pebaro.de](http://www.pebaro.de)

**Quality made in germany since 1919**  
Manufacturer of saws, fretwork tools  
and creative hobby tools